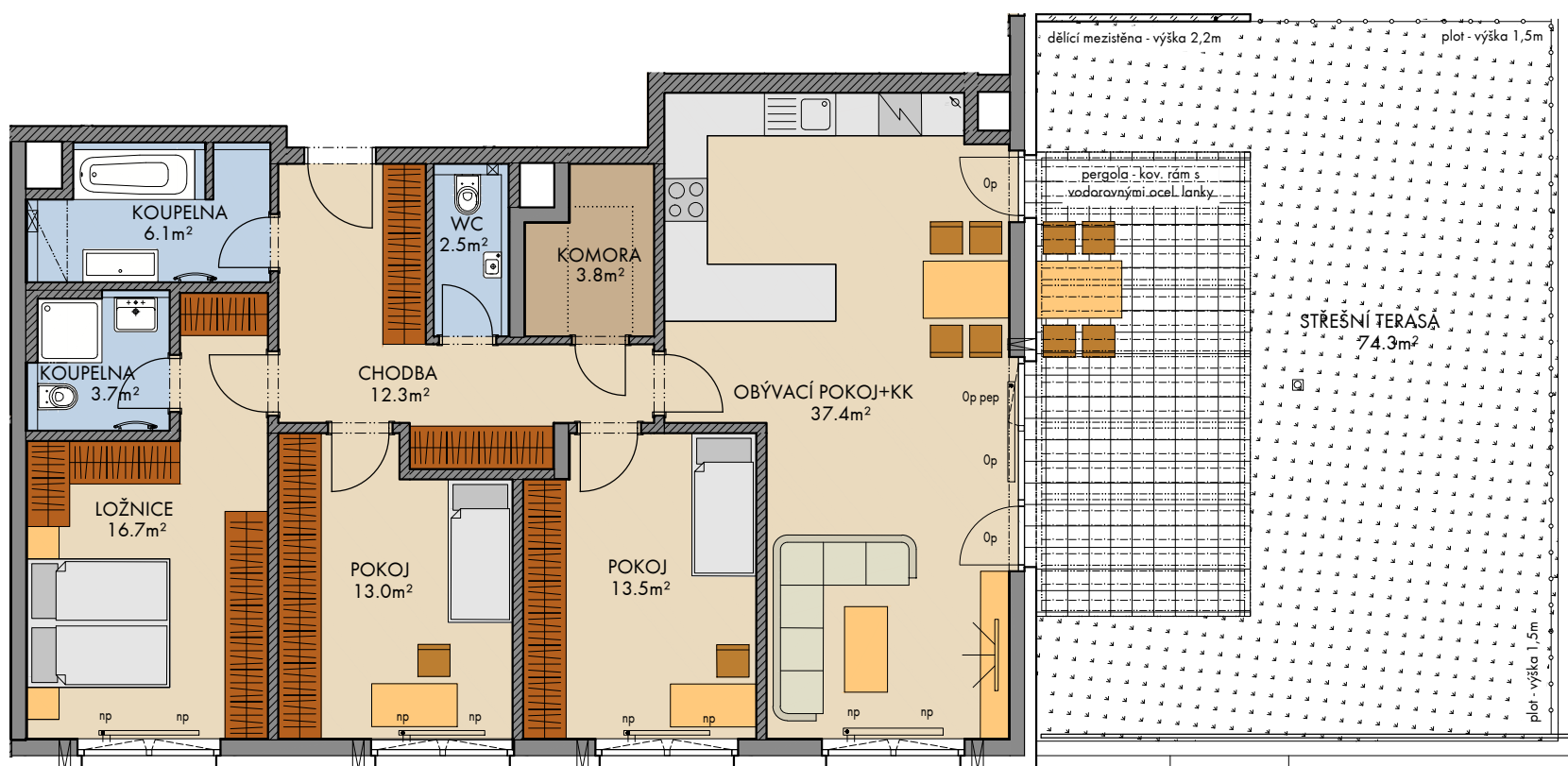


Rezidence U Šárky (Dům F2b)

FINEP CZ a.s., Lannův palác, Havlíčkova 1, 110 00 Praha 1
Tel.: 800 500 506, info@finep.cz, www.finep.cz



0 5m 1:100

[Symbol] dlažba
 [Symbol] extenzivní zeleň
 [Symbol] zdivo
 [Symbol] železobeton
 [Symbol] SDK

Veškeré vybavení nábytkem, včetně kuchyňské linky, elektrospotřebiče a bytové doplňky nejsou součástí standardního vybavení a jejich návrh je pouze orientační.
 - - - - - konstrukce nad rovinou (v bytě = snížený pohled)
 není součástí standardního vybavení

[Symbol] měření
 [Symbol] průvětrník

np - nízký parapet, vp - vysoký parapet, Op - minimální parapet, nn - nízké nadpraží, pev - pevné zasklení, pep - pevné zasklení do výše 1,15 m od podlahy
 okna s označením np mají poutec zasklený bezpečnostním sklem (kromě oken vedoucích na terasu, předzahrádku či lodžii)

pozn.: Únosnost střešní terasy je 200kg/m². Lokální břemeno těžší než 200kg nutno posoudit individuálně.



podlaží: 1.NP
 objekt: F2
 orientace: SZ, JZ
 typ bytu: 4+kk
 plocha bytu: 115.2m²
 lodžie: -
 střešní terasa: 74.3m²
 předzahrádka: -

plochy jednotlivých místností jsou orientační
 podlahová plocha bytu je vypočtena dle nařízení vlády č. 366/2013 Sb.

typ bytu : **4+kk**

číslo bytu: **118/F2**