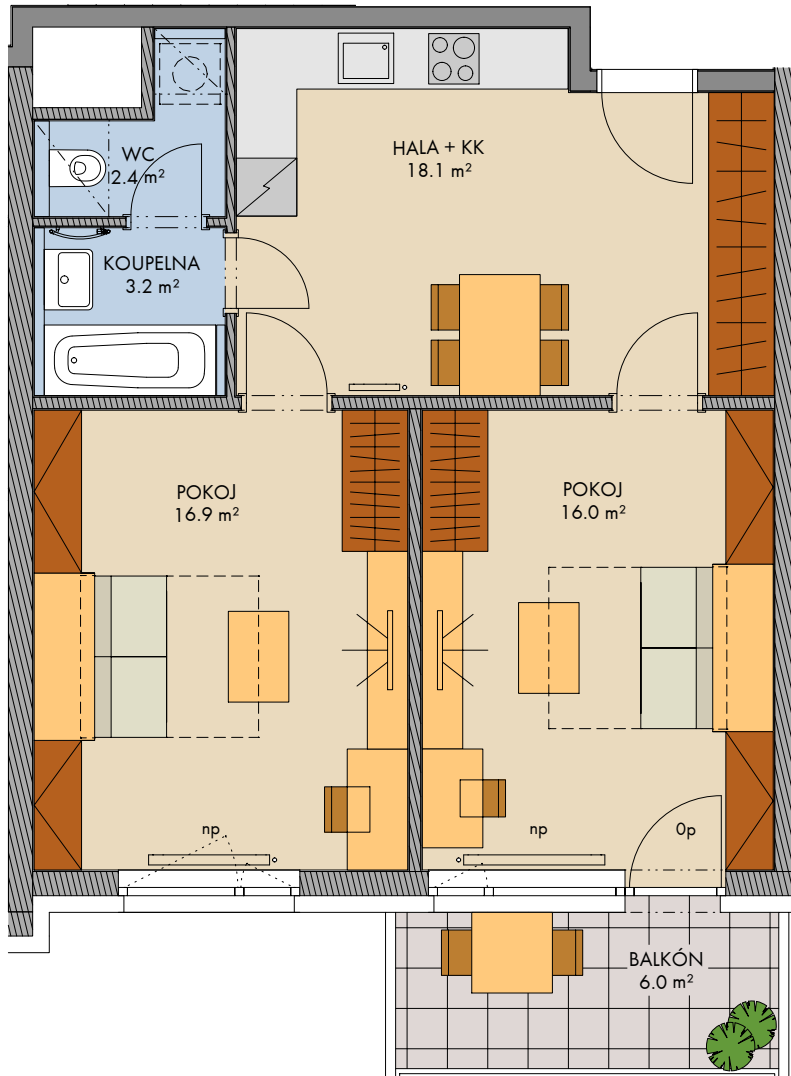


# Kaskády Barrandov (Dům R)

FINEP CZ a.s., Lannův palác, Havlíčkova 1, 110 00 Praha 1

Tel.: 800 500 506, info@finep.cz, www.finep.cz



0 5m 1:75



Zakreslení veškerého vybavení nábytkem, včetně kuchyňské linky, elektrospotřebičů a bytových doplňků je pouze orientační, standardní vybavení bytu je dáno smluvními podmínkami.

Označení topných těles, podhledů, dělení a otevřenost oken je pouze orientační.

— · — · — konstrukce nad rovinou (v bytě = snížený pohled)

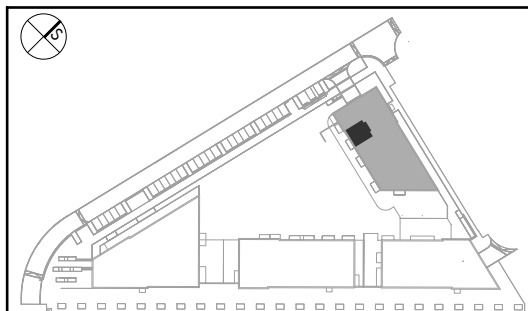
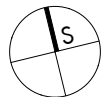
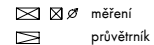
- - - - - není součástí standardního vybavení

np - nízký parapet, vp - vysoký parapet, Op - minimální parapet, nn - nízké nadpraží,

před okny s označením np může být umístěno zábradlí (kromě oken vedoucích na terasu či balkon)

pozn.: Únosnost střešní terasy je 200kg/m<sup>2</sup>. Lokální břemeno těžší než 200kg nutno posoudit individuálně.

Ve stěnách a podhledech nejsou vyznačeny vzduchotechnické mřížky, výšky a revizní otvory.



podlaží : 5.NP  
 objekt: R  
 orientace: J  
 typ bytu: 2+1  
 plocha bytu bez příslušenství: 59.0 m<sup>2</sup>  
 balkon/lodžie: 6.0 m<sup>2</sup>  
 střešní terasa: -  
 předzahrádka: -

typ bytu:

2+1

číslo bytu:

**509/R**

2024 - 06 - 30

INDEX

plochy jednotlivých místností jsou orientační  
 podlahová plocha bytu je vypočtena dle nařízení vlády č. 366/2013 Sb.