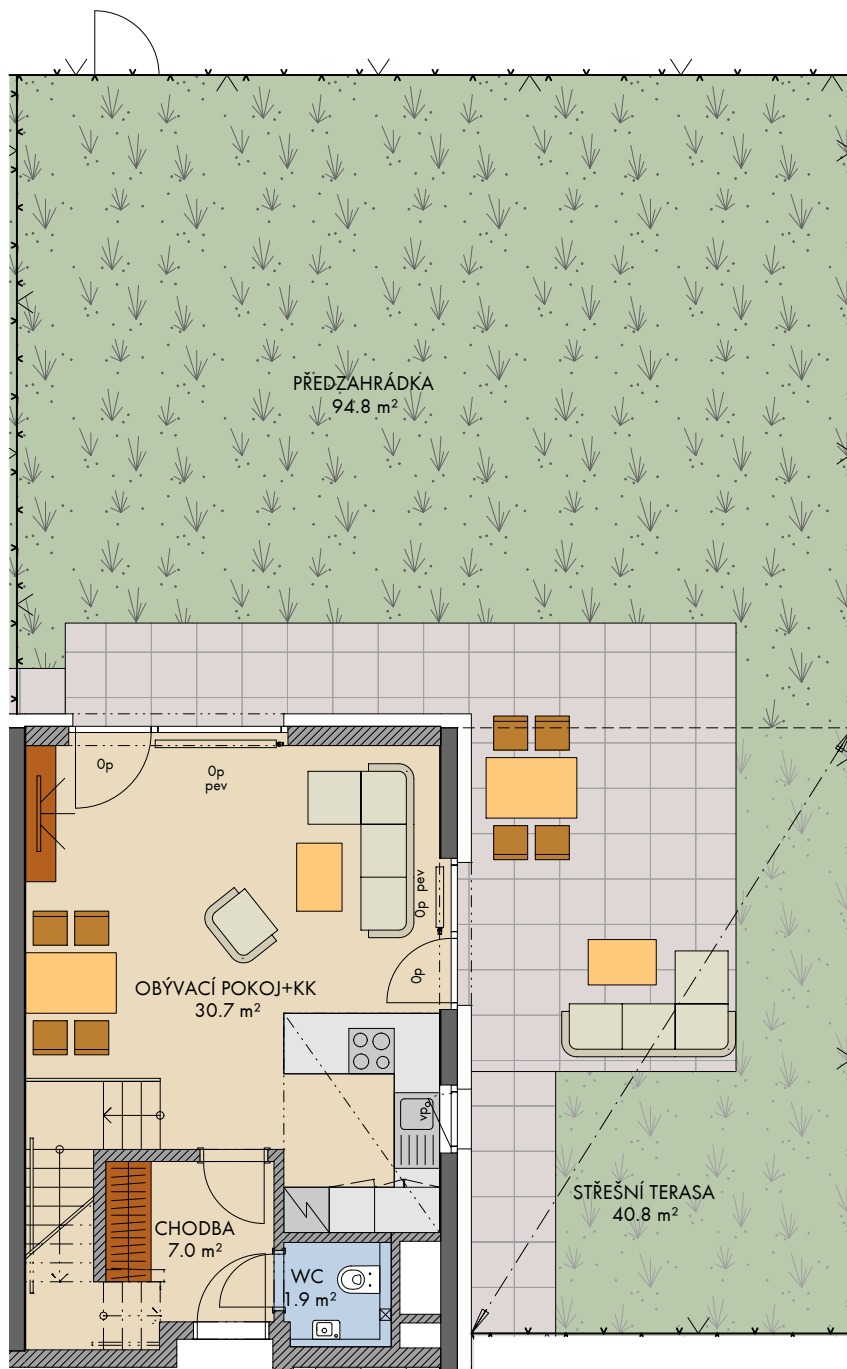


Štěrboholy - Malý háj (Dům G8)

FINEP CZ a.s., Lannův palác, Havlíčkova 1, 110 00 Praha 1

Tel.: 800 500 506, info@finep.cz, www.finep.cz



0 5m 1:100

pozn.: Únosnost střešní terasy je 500kg/m². Lokální břemeno těžší než 500kg nutno posoudit individuálně.

	tepelná izolace		dlažba
	zdívo		extenzivní zeleň
	železobeton		zeleň na terénu
	SDK		dělicí stěna

Veškeré vybavení nábytkem, včetně kuchyňské linky, elektrospotřebiče a bytové doplňky nejsou součástí standardního vybavení a jejich návrh je pouze orientační.

Označení topných těles, podhledů, dělení a otevíravost oken je pouze orientační.

..... není součástí standardního vybavení

podlahový konvektor

konstrukce nad rovinou (v bytě = snížený podhled)

np - nízký parapet, vp - vysoký parapet, Op - minimální parapet, nn - nízké nadpraží, pev - pevné zasklení

Ve stěnách a podhledech nejsou vyznačeny vzduchotechnické mřížky, výústky a revizní otvory.



podlaží:	1.NP
objekt:	G8
orientace:	J, V, S
typ bytu:	4+kk
plocha bytu bez příslušenství:	119.9 m ²
balkon:	-
lodžie:	-
střešní terasa:	40.8 m ²
předzahrádka:	94.8 m ²

typ bytu:

4+kk

číslo bytu:

111/G8

2024 - 11 - 22

INDEX

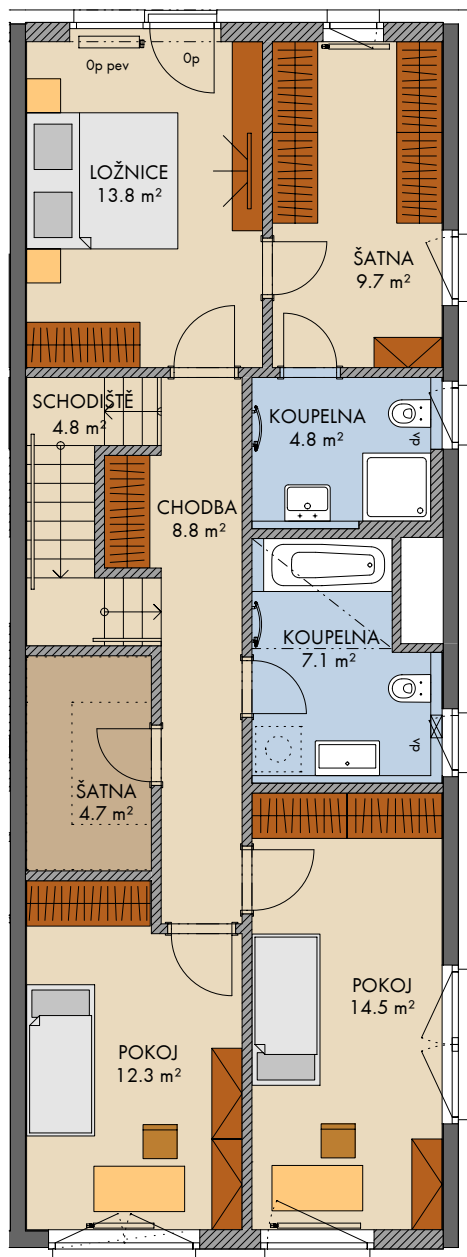
1

plochy jednotlivých místností jsou orientační
podlahová plocha bytu je vypočtena dle nařízení vlády č. 366/2013 Sb.

Štěrboholy - Malý háj (Dům G8)

FINEP CZ a.s., Lannův palác, Havlíčkova 1, 110 00 Praha 1

Tel.: 800 500 506, info@finep.cz, www.finep.cz

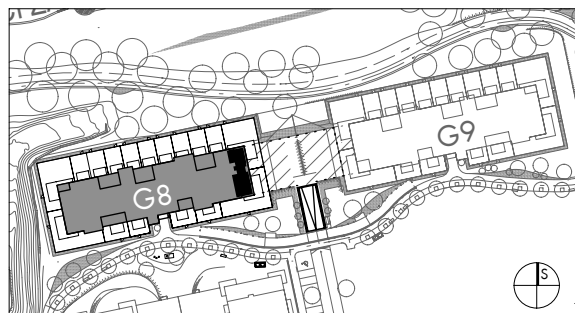


0 5m 1:100

pozn.: Únosnost střešní terasy je 500kg/m². Lokální břemeno těžší než 500kg nutno posoudit individuálně.

	tepelná izolace		dlažba
	zdívo		extenzivní zeleň
	železobeton		zeleň na terénu
	SDK		dělicí stěna

Veškeré vybavení nábytkem, včetně kuchyňské linky, elektrospotřebiče a bytové doplňky nejsou součástí standardního vybavení a jejich návrh je pouze orientační.
 Označení topných těles, podhledů, dělení a otevíravost oken je pouze orientační.
 není součástí standardního vybavení měření
 podlahový konvektor konstrukce nad rovinou (v bytě = snížený podhled)
 np - nízký parapet, vp - vysoký parapet, Op - minimální parapet, nn - nízké nadpraží, pev - pevné zasklení
 Ve stěnách a podhledech nejsou vyznačeny vzduchotechnické mřížky, výústky a revizní otvory.



podlaží:	1.NP, 2.NP
objekt:	G8
orientace:	J, V, S
typ bytu:	4+kk
plocha bytu bez příslušenství:	119.9 m ²
balkon:	-
lodžie:	-
střešní terasa:	40.8 m ²
předzahrádka:	94.8 m ²

typ bytu:

4+kk

číslo bytu:

111/G8

2024 - 11 - 22

INDEX

1

plochy jednotlivých místností jsou orientační
 podlahová plocha bytu je vypočtena dle nařízení vlády č. 366/2013 Sb.