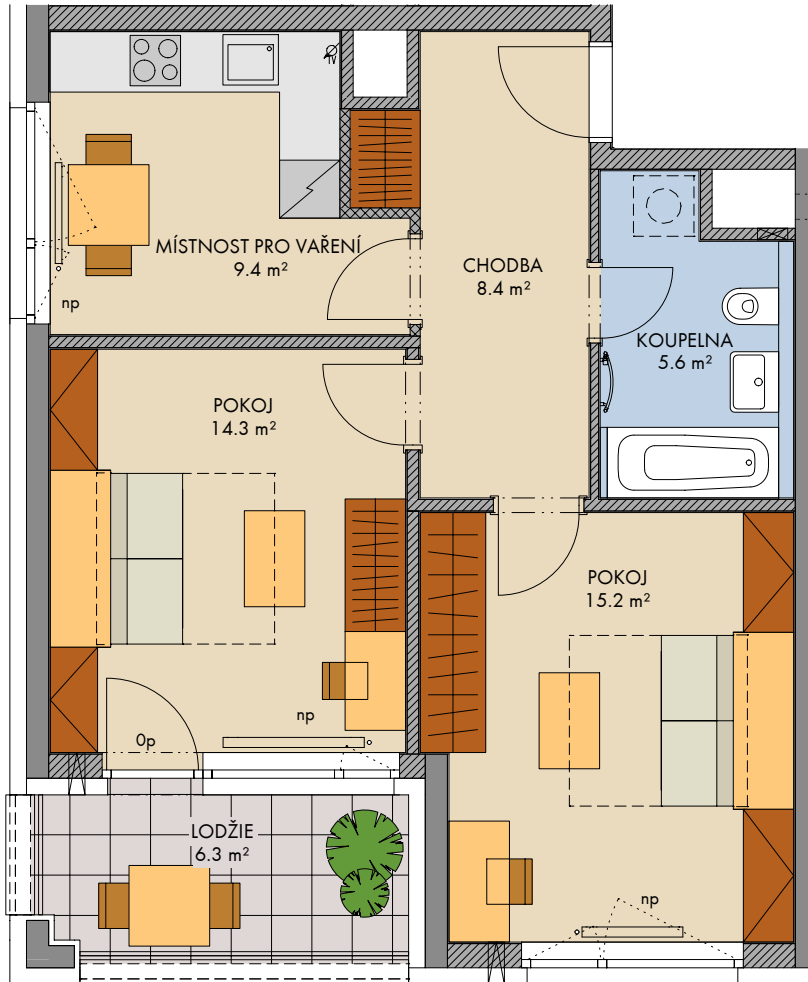


Kaskády Barrandov (Dům Q1)

FINEP CZ a.s., Lannův palác, Havlíčkova 1, 110 00 Praha 1

Tel.: 800 500 506, info@finep.cz, www.finep.cz



0 5m 1:75



Všecké vybavení nábytkem, včetně kuchyňské linky, elektrospotřebiče a bytové doplňky nejsou součástí standardního vybavení a jejich návrh je pouze orientační. Označení topných těles, podhledů, dělení a otevíratost oken je pouze orientační.

— · — · — konstrukce nad rovinou (v bytě = snížený pohled)

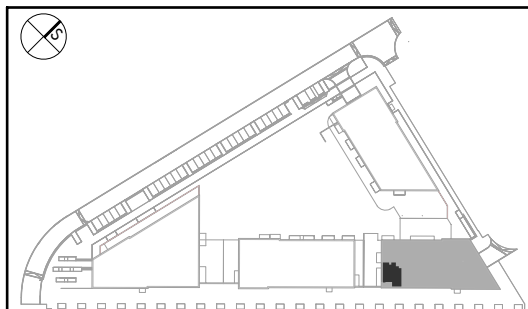
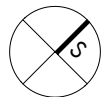
- - - - - není součástí standardního vybavení

np - nízký parapet, vp - vysoký parapet, Op - minimální parapet, nn - nízké nadpraží,

před okny s označením np může být umístěno zábradlí (kromě oken vedoucích na terasu či balkon)

pozn.: Únosnost střešní terasy je 200kg/m². Lokální břemeno těžší než 200kg nutno posoudit individuálně.

Ve stěnách a podhledech nejsou vyznačeny vzduchotechnické mřížky, výšky a revizní otvory.



podlaží :

2.NP

typ bytu:

objekt:

Q1

2+1

orientace:

JV

typ bytu:

2+1

číslo bytu:

plocha bytu bez příslušenství: 55.3 m²

balkón/lodžie: 6.3 m²

střešní terasa: -

předzahrádka: -

209/Q1

2024 - 06 - 30

INDEX

plochy jednotlivých místností jsou orientační
podlahová plocha bytu je vypočtena dle nařízení vlády č. 366/2013 Sb.