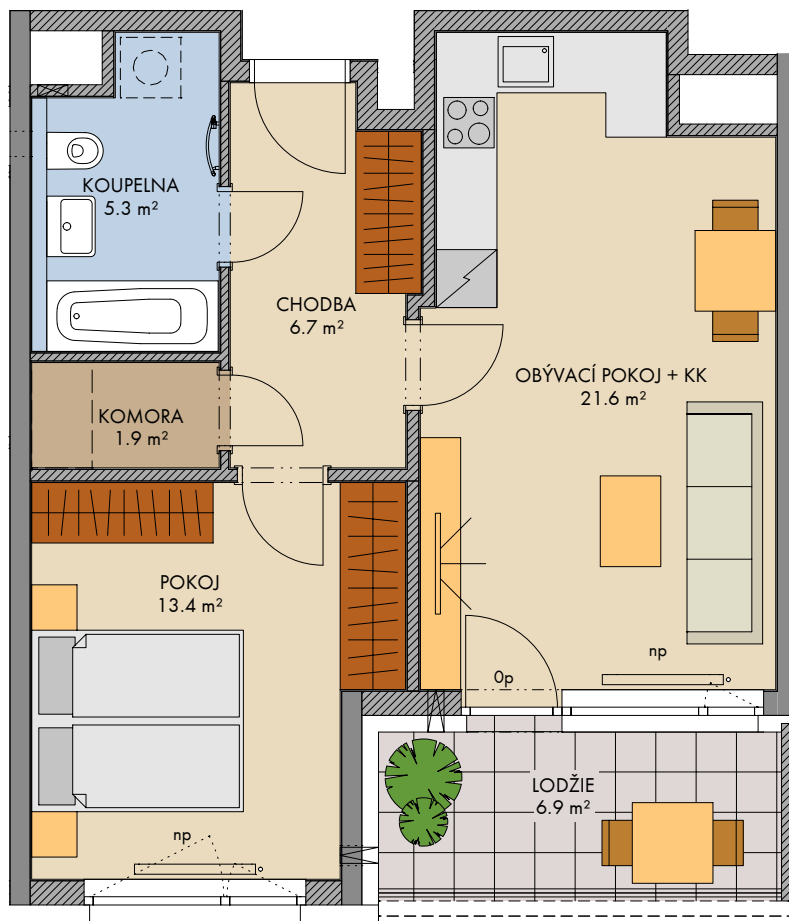


# Kaskády Barrandov (Dům Q1)

FINEP CZ a.s., Lannův palác, Havlíčkova 1, 110 00 Praha 1

Tel.: 800 500 506, info@finep.cz, www.finep.cz

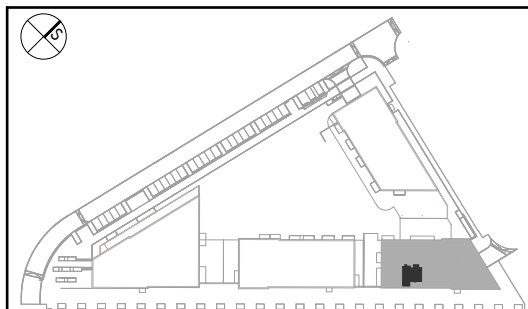


0 5m 1:75



Všecké vybavení nábytkem, včetně kuchyňské linky, elektrospotřebiče a bytové doplňky nejsou součástí standardního vybavení a jejich návrh je pouze orientační.  
 Označení topných těles, podhledů, dělení a otevřenost oken je pouze orientační.  
 — · — · — konstrukce nad rovinou (v bytě = snížený pohled)  
 - - - - - není součástí standardního vybavení  
 np - nízký parapet, vp - vysoký parapet, Op - minimální parapet, nn - nízké nadpraží,  
 před okny s označením np může být umístěno zábradlí (kromě oken vedoucích na terasu či balkon)  
 pozn.: Únosnost střešní terasy je 200kg/m<sup>2</sup>. Lokální břemeno těžší než 200kg nutno posoudit individuálně.  
 Ve stěnách a podhledech nejsou vyznačeny vzduchotechnické mřížky, výšky a revizní otvory.

☒ ☒ měření  
 ☒ průvětrník



podlaží : 3.NP  
 objekt: Q1  
 orientace: JV  
 typ bytu: 2+kk  
 plocha bytu bez příslušenství: 50.9 m<sup>2</sup>  
 balkon/lodžie: 6.9 m<sup>2</sup>  
 střešní terasa: -  
 předzahrádka: -

typ bytu:

2+kk

číslo bytu:

**308/Q1**

2024 - 06 - 30

INDEX

plochy jednotlivých místností jsou orientační  
 podlahová plocha bytu je vypočtena dle nařízení vlády č. 366/2013 Sb.