

Kaskády Barrandov (Dům R)

FINEP CZ a.s., Lannův palác, Havlíčkova 1, 110 00 Praha 1

Tel.: 800 500 506, info@finep.cz, www.finep.cz

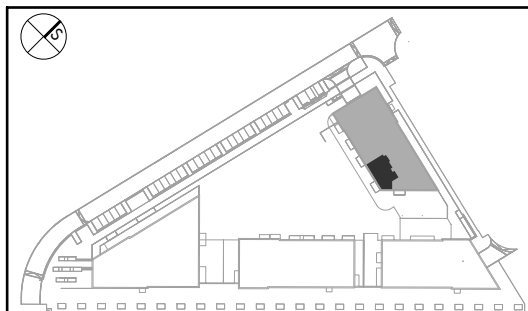
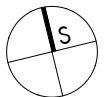


0 5m 1:75

	tepelná izolace
	zdívo
	železobeton
	SDK
	zástěna
	terasa/balkón
	zeleň

Zakreslení veškerého vybavení nábytkem, včetně kuchyňské linky, elektrospotřebičů a bytových doplňků je pouze orientační, standardní vybavení bytu je dáno smluvními podmínkami. Označení topných těles, podhledů, dělení a otevíravost oken je pouze orientační.
 - - - - konstrukce nad rovinou (v bytě = snížený pohled)
 - - - - není součástí standardního vybavení
 np - nízký parapet, vp - vysoký parapet, Op - minimální parapet, nn - nízké nadpraží,
 před okny s označením np může být umístěno zábradlí (kromě oken vedoucích na terasu či balkón)
 pozn.: Únosnost střešní terasy je 200kg/m². Lokální břemeno těžší než 200kg nutno posoudit individuálně.
 Ve stěnách a podhledech nejsou vyznačeny vzduchotechnické mřížky, výústky a revizní otvory.

	měření
	průvětrník



podlaží :	2.NP	typ bytu:	R
objekt:	J, V		4+kk
orientace:		číslo bytu:	
typ bytu:	4+kk		
plocha bytu bez příslušenství:	89.9 m ²		
balkón/lodžie:	7.7 m ²		
střešní terasa:	-		
předzahrádka:	-		

207/R

plochy jednotlivých místností jsou orientační
 podlahová plocha bytu je vypočtena dle nařízení vlády č. 366/2013 Sb.

2024 - 06 - 30

INDEX