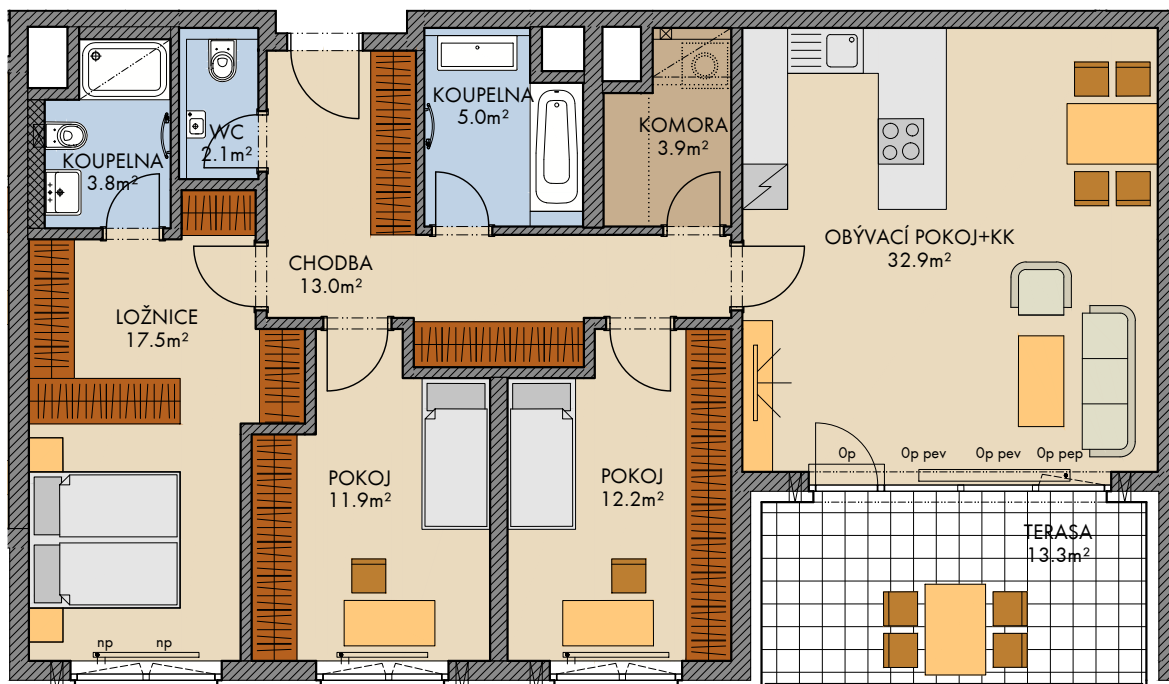


Rezidence U Šárky (Dům F2a)

FINEP CZ a.s., Lannův palác, Havlíčkova 1, 110 00 Praha 1
 Tel.: 800 500 506, info@finep.cz, www.finep.cz



0 5m 1:100

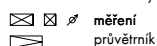
Veškeré vybavení nábytkem, včetně kuchyňské linky, elektrospotřebiče a bytové doplňky nejsou součástí standardního vybavení a jejich návrh je pouze orientační.



----- konstrukce nad rovinou (v bytě = snížený pohled)

..... není součástí standardního vybavení

np - nízký parapet, vp - vysoký parapet, Op - minimální parapet, nn - nízké nadpraží, pev - pevné zasklení, pep - pevné zasklení do výše 1,15 m od podlahy
 okna s označením np mají poutec zasklený bezpečnostním sklem (kromě oken vedoucích na terasu, předzahrádku či lodžii)



| | |
|---------------|---------------------|
| podlaží : | 5.np |
| objekt: | F2 |
| orientace: | SZ |
| typ bytu: | 4+kk |
| plocha bytu: | 108.4m ² |
| lodžie: | 0.0m ² |
| terasa: | 13.3m ² |
| předzahrádka: | 0.0m ² |

typ bytu :
4+kk

číslo bytu:

506/F2

2023 - 06 - 30

1

plochy jednotlivých místností jsou orientační
 podlahová plocha bytu je vypočtena dle nařízení vlády č. 366/2013 Sb.