

# Kaskády Barrandov (Dům Q1)

FINEP CZ a.s., Lannův palác, Havlíčkova 1, 110 00 Praha 1

Tel.: 800 500 506, info@finep.cz, www.finep.cz

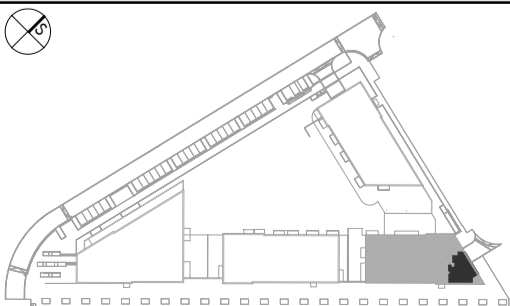
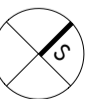


0 5m 1:75



Všecké vybavení nábytkem, včetně kuchyňské linky, elektrospotřebiče a bytové doplňky nejsou součástí standardního vybavení a jejich návrh je pouze orientační.  
Označení topných těles, podhledů, dělení a otevíravost oken je pouze orientační.  
- - - konstrukce nad rovinou (v bytě = snížený pohled)  
- - - není součástí standardního vybavení  
np - nízký parapet, vp - vysoký parapet, Op - minimální parapet, nn - nízké nadpraží,  
před okny s označením np může být umístěno zábradlí (kromě oken vedoucích na terasu či balkon)  
pozn.: Únosnost střešní terasy je 200kg/m2. Lokální břemeno těžší než 200kg nutno posoudit individuálně.  
Ve stěnách a podhledech nejsou vyznačeny vzduchotechnické mřížky, výústky a revizní otvory.

☒ měření  
☒ průvětrník



podlaží :  
objekt:  
orientace:  
typ bytu:  
plocha bytu bez příslušenství:  
balkón/loďie:  
střešní terasa:  
předzahrádka:

4.NP  
Q1  
S, V  
4+kk  
94.7 m<sup>2</sup>  
9.4 m<sup>2</sup>  
-  
-

typ bytu:  
**4+kk**

číslo bytu:

**405/Q1**

2024 - 06 - 30

INDEX

plochy jednolichých místností jsou orientační  
podlahová plocha bytu je vypočtena dle nařízení vlády č. 366/2013 Sb.