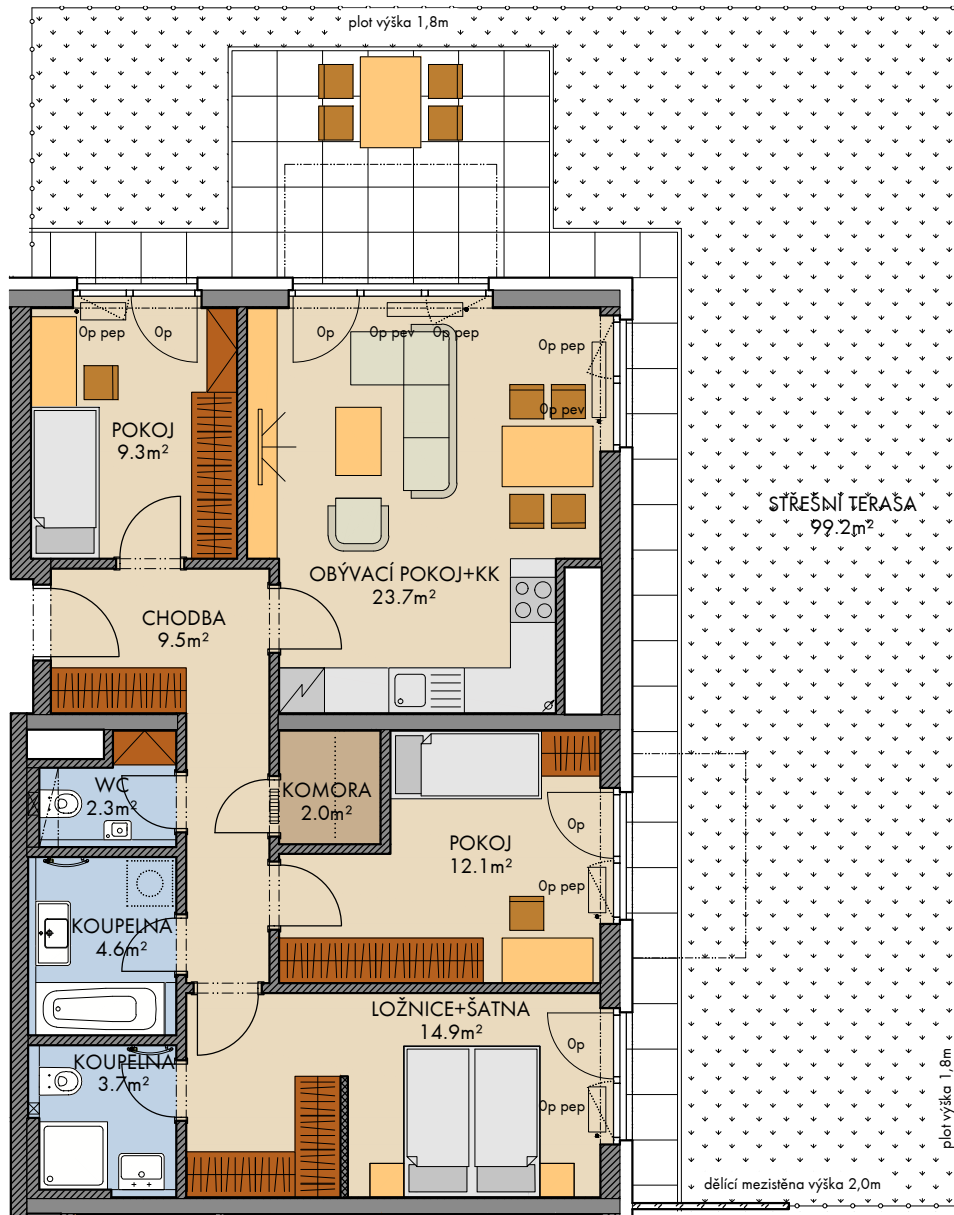


Harfa Park (Dům R)

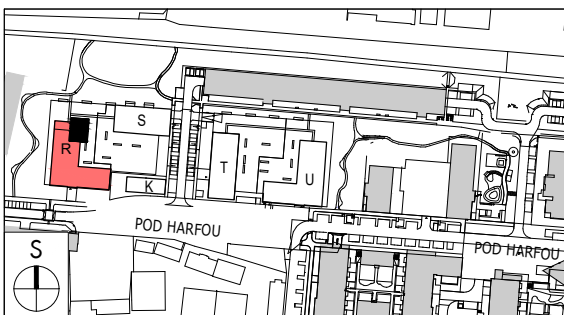
FINEP CZ a.s., Lannův palác, Havlíčkova 1, 110 00 Praha 1
 Tel.: 800 500 506, info@finep.cz, www.finep.cz



0 5m 1:100

pozn.: Únosnost střešní terasy je 200kg/m². Lokální břemeno těžší než 200kg nutno posoudit individuálně.

- dlažba
 - zeleň na konstrukci
 - tepelná izolace
 - zdivo
 - železobeton
 - SDK
- Veškeré vybavení nábytkem, včetně kuchyňské linky, elektrospotřebiče a bytové doplňky nejsou součástí standardního vybavení a jejich návrh je pouze orientační.
 Označení topných těles, podhledů, dělení a otevřenost oken je pouze orientační.
 - - - - - konstrukce nad rovinou (v bytě = snížený pohled)
 není součástí standardního vybavení
- ☒ ☒ měření ☐ větrací mřížka nad dveřmi
- np - nízký parapet, vp - vysoký parapet, Op - minimální parapet, nn - nízké nadpraží, pev - pevné zasklení, pep - pevné zasklení do výše 1,15 m od podlahy
 okna s označením np mají pouzec zasklený bezpečnostním sklem (kromě oken vedoucích na terasu, střešní terasu, balkón či lodžii)



podlaží : 1.NP
 objekt: R
 orientace: S, V
 typ bytu: 4+kk
 plocha bytu: 87.3m²
 balkon: -
 střešní terasa: 99.2m²
 předzahrádka: -

plochy jednotlivých místností jsou orientační
 podlahová plocha bytu je vypočtena dle nařízení vlády č. 366/2013 Sb.

typ bytu :
4+kk

číslo bytu:
105/R

2024 - 11 - 15

1