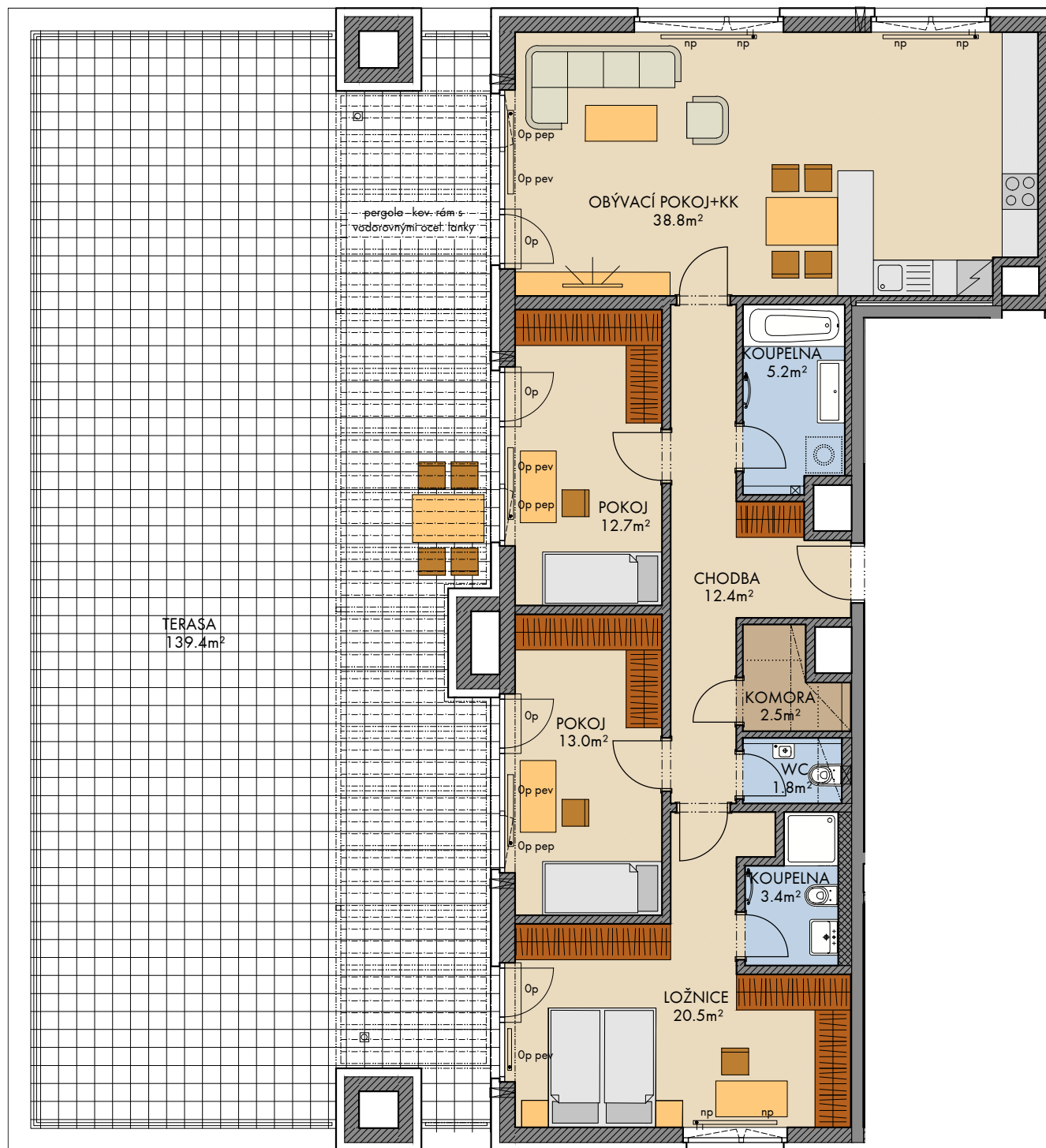


Rezidence U Šárky (Dům F2b)

FINEP CZ a.s., Lannův palác, Havlíčkova 1, 110 00 Praha 1
Tel.: 800 500 506, info@finep.cz, www.finep.cz



0 5m 1:100

pozn.: Únosnost střešní terasy je 200kg/m². Lokální břemeno těžší než 200kg nutno posoudit individuálně.

Veškeré vybavení nábytkem, včetně kuchyňské linky, elektrospotřebiče a bytové doplňky nejsou součástí standardního vybavení a jejich návrh je pouze orientační.
 - - - - - konstrukce nad rovinou (v bytě = snížený pohled)
 není součástí standardního vybavení
 np - nízký parapet, vp - vysoký parapet, Op - minimální parapet, nn - nízké nadpraží, pev - pevné zasklení, pep - pevné zasklení do výše 1,15 m od podlahy
 okna s označením np mají potec zasklený bezpečnostním sklem (kromě oken vedoucích na terasu, předzahrádku či lodžii)

zdivo
 železobeton
 SDK

měření
 průvětrník



podlaží: 6.NP
 objekt: F2
 orientace: SZ, SV, JV
 typ bytu: 4+kk
 plocha bytu: 115.9m²
 lodžie: -
 terasa: 139.4m²
 předzahrádka: -
 plochy jednotlivých místností jsou orientační
 podlahová plocha bytu je vypočtena dle nařízení vlády č. 366/2013 Sb.

typ bytu :

4+kk

číslo bytu:

601/F2