

Kaskády Barrandov (Dům Q1)

FINEP CZ a.s., Lannův palác, Havlíčkova 1, 110 00 Praha 1

Tel.: 800 500 506, info@finep.cz, www.finep.cz

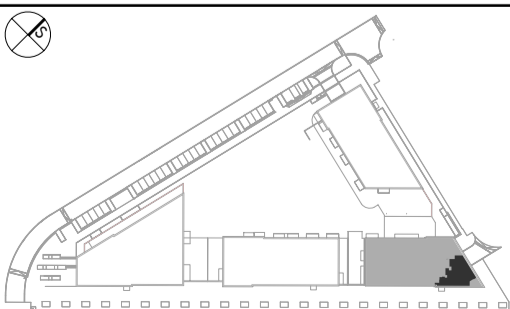
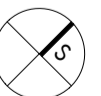


0 5m 1:75



Veškeré vybavení nábytkem, včetně kuchyňské linky, elektrospotřebiče a bytové doplňky nejsou součástí standardního vybavení a jejich návrh je pouze orientační.
 Označení topných těles, podhledů, dělení a otevíravost oken je pouze orientační.
 - - - konstrukce nad rovinou (v bytě = snížený pohled)
 - - - není součástí standardního vybavení
 np - nízký parapet, vp - vysoký parapet, Op - minimální parapet, nn - nízké nadpraží,
 před okny s označením np může být umístěno zábradlí (kromě oken vedoucích na terasu či balkon)
 pozn.: Únosnost střešní terasy je 200kg/m². Lokální břemeno těžší než 200kg nutno posoudit individuálně.
 Ve stěnách a podhledech nejsou vyznačeny vzduchotechnické mřížky, výústky a revizní otvory.

☒ ☒ měření
 ☒ průvětrník



podlaží :
 objekt:
 orientace:
 typ bytu:
 plocha bytu bez příslušenství:
 balkon/loďie:
 střešní terasa:
 předzahrádka:

1.NP typ bytu:
 Q1
 S, V
 4+kk
 104.9 m²
 8.6 m²
 -
 -

4+kk

číslo bytu:

105/Q1

2024 - 06 - 30

INDEX

plochy jednolichých místností jsou orientační
 podlahová plocha bytu je vypočtena dle nařízení vlády č. 366/2013 Sb.