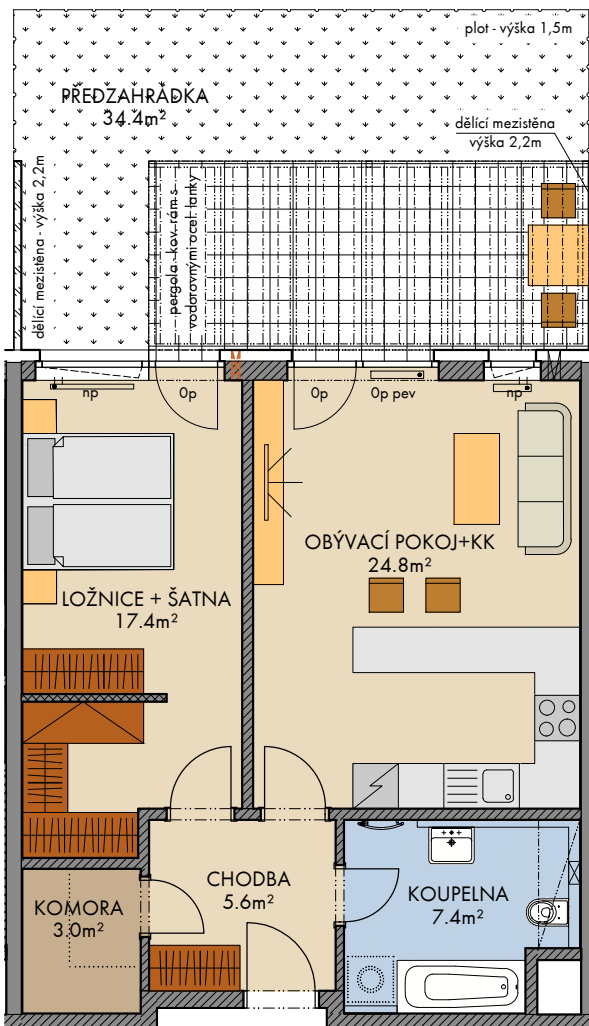


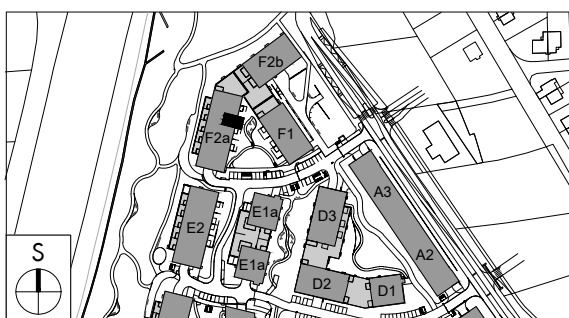
Rezidence U Šárky (Dům F2a)

FINEP CZ a.s., Lannův palác, Havlíčkova 1, 110 00 Praha 1
 Tel.: 800 500 506, info@finep.cz, www.finep.cz



0 5m 1:100

- | | | | | | | |
|--|-----------------|---|--|--|--|------------|
| | dlažba | Veškeré vybavení nábytkem, včetně kuchyňské linky, elektrospotřebiče a bytové doplňky nejsou součástí standardního vybavení a jejich návrh je pouze orientační. | | měření | | |
| | zeleň na terénu | | | konstrukce nad rovinou (v bytě = snížený pohled) | | průvětrník |
| | zdivo | | | není součástí standardního vybavení | | |
| | železobeton | | np - nízký parapet, vp - vysoký parapet, Op - minimální parapet, nn - nízké nadpraží, pev - pevné zasklení, pep - pevné zasklení do výše 1,15 m od podlahy | | | |
| | SDK | | okna s označením np mají pouzec zasklený bezpečnostním sklem (kromě oken vedoucích na terasu, předzahrádku či lodžii) | | | |



podlaží : 1.np
 objekt: F2
 orientace: JV
 typ bytu: 2+kk
 plocha bytu: 60.8m²
 lodžie: 0.0m²
 sřešní terasa: 0.0m²
 předzahrádka: 34.4m²

typ bytu :
2+kk

číslo bytu:

104/F2

2023 - 06 - 30

1

plochy jednotlivých místností jsou orientační
 podlahová plocha bytu je vypočtena dle nařízení vlády č. 366/2013 Sb.