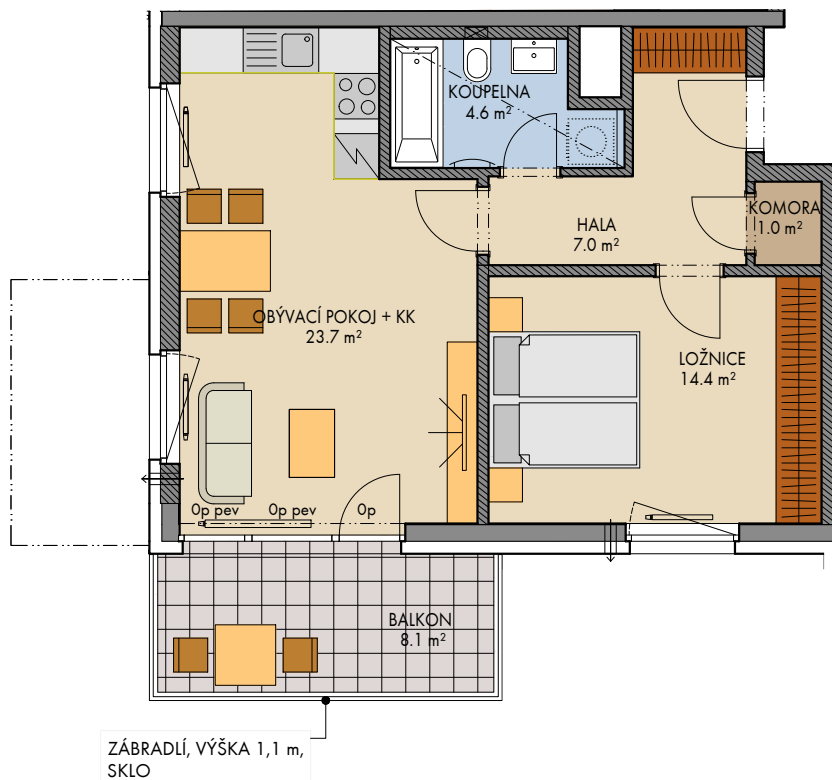


# Prosek – Nad Krocínkou (Dům B6)

FINEP CZ a.s., Lannův palác, Havlíčkova 1030/1, 110 00 Praha 1  
Tel.: 800 500 506, info@finep.cz, www.finep.cz

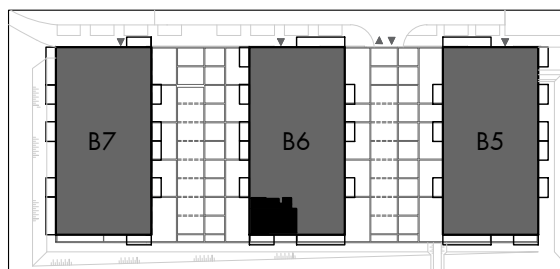


0 5m 1:100

pozn.: Únosnost střešní terasy je 200kg/m<sup>2</sup>. Lokální břemeno těžší než 200kg nutno posoudit individuálně.



Všecké vybavení nábytkem, včetně kuchyňské linky, elektrospotřebiče a bytové doplňky nejsou součástí standardního vybavení a jejich návrh je pouze orientační. Označení topných těles, podhledů, dělení a otevíravost oken je pouze orientační.  
 — — — konstrukce nad rovinou (v bytě = snížený podhled)    ∅ měření    ⇨ průvětrník  
 ..... není součástí standardního vybavení  
 np - nízký parapet, vp - vysoký parapet, Op - minimální parapet, nn - nízké nadpraží, pev - pevné zasklení  
 Ve stěnách a podhledech nejsou vyznačeny vzduchotechnické mřížky, výústky a revizní otvory.



podlaží: 2.NP  
 objekt: B6  
 orientace: Z, J  
 typ bytu: 2+kk  
 plocha bytu bez příslušenství: 52.8 m<sup>2</sup>  
 balkon: 8.1 m<sup>2</sup>  
 terasa: 0,0 m<sup>2</sup>

typ bytu:

**2+kk**

číslo bytu:

**210/B6**

2024 - 04 - 30

INDEX 1

plochy jednotlivých místností jsou orientační  
 podlahová plocha bytů je vypočtena dle nařízení vlády č. 366/2013 Sb.