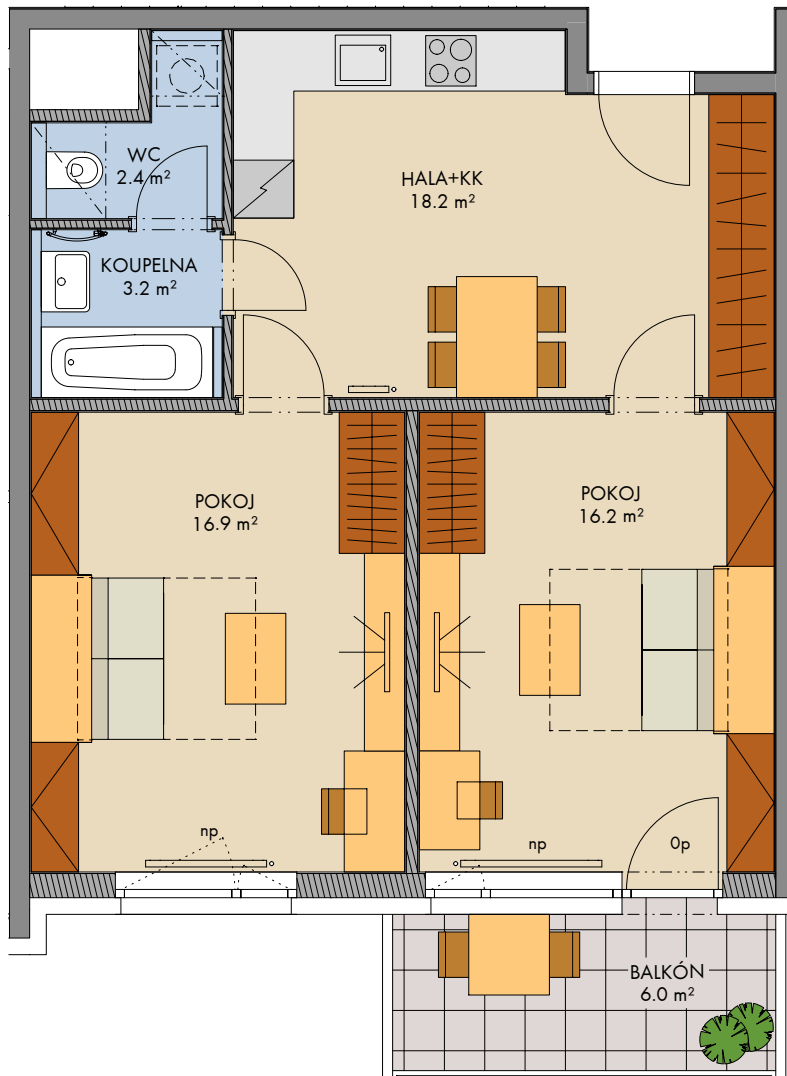


Kaskády Barrandov (Dům R)

FINEP CZ a.s., Lannův palác, Havlíčkova 1, 110 00 Praha 1

Tel.: 800 500 506, info@finep.cz, www.finep.cz

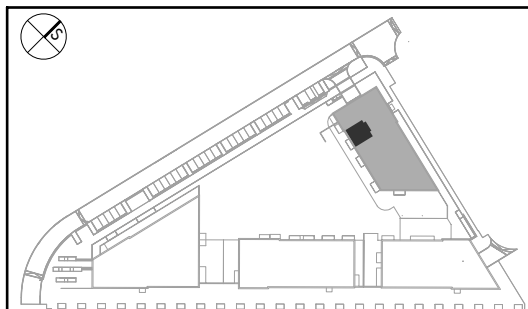


0 5m 1:75

	tepelná izolace
	zdivo
	železobeton
	SDK
	zástěna
	terasa/balkón
	zeleň

Zakreslení veškerého vybavení nábytkem, včetně kuchyňské linky, elektrospotřebičů a bytových doplňků je pouze orientační, standardní vybavení bytu je dáno smluvními podmínkami.
 Označení topných těles, podhledů, dělení a otevřenost oken je pouze orientační.
 — · · — konstrukce nad rovinou (v bytě = snížený pohled)
 - - - - - není součástí standardního vybavení
 np - nízký parapet, vp - vysoký parapet, Op - minimální parapet, nn - nízké nadpraží,
 před okny s označením np může být umístěno zábradlí (kromě oken vedoucích na terasu či balkón)
 pozn.: Únosnost střešní terasy je 200kg/m². Lokální břemeno těžší než 200kg nutno posoudit individuálně.
 Ve stěnách a podhledech nejsou vyznačeny vzduchotechnické mřížky, výšky a revizní otvory.

měření
 průvětrník



podlaží : 2.NP
 objekt: R
 orientace: J
 typ bytu: 2+1
 plocha bytu bez příslušenství: 59.3 m²
 balkon/lodžie: 6.0 m²
 střešní terasa: -
 předzahrádka: -

typ bytu:

2+1

číslo bytu:

209/R

2024 - 06 - 30

INDEX

plochy jednotlivých místností jsou orientační
 podlahová plocha bytu je vypočtena dle nařízení vlády č. 366/2013 Sb.