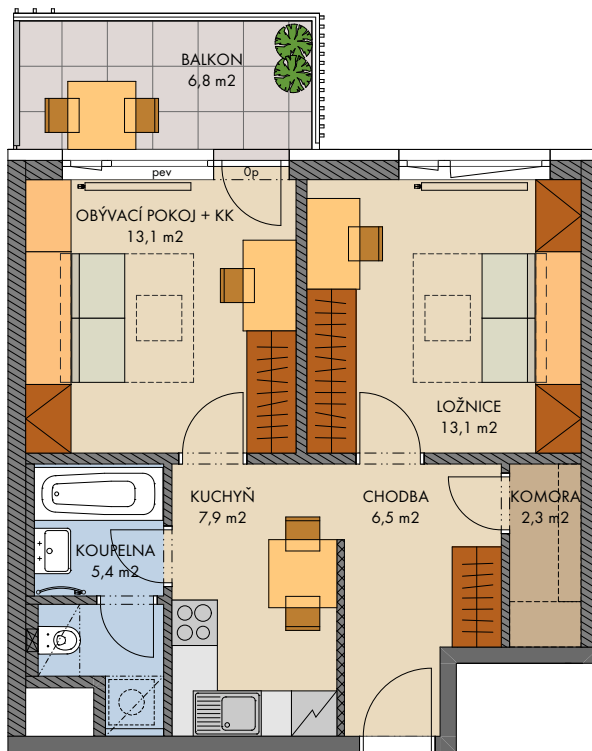


# Kaskády Barrandov (Dům O)

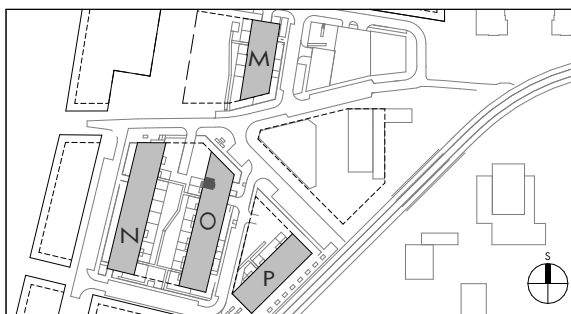
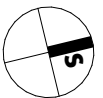
FINEP CZ a.s., Lannův palác, Havlíčkova 1030/1, 110 00 Praha 1  
 Tel.: 800 500 506, info@finep.cz, www.finep.cz



0 5m 1:100

- tepelná izolace
- zdivo
- železobeton
- SDK
- zástěna
- dlažba

Veškeré vybavení nábytkem, včetně kuchyňské linky, elektrospotřebiče a bytové doplňky nejsou součástí standardního vybavení a jejich návrh je pouze orientační.  
 Označení topných těles, podhledů a otevřivosti oken je pouze orientační.  
 - - - - - konstrukce nad rovinou (v bytě = snížený podhled)      měření  
 ..... není součástí standardního vybavení                      průvětrníky  
 np - nízký parapet, vp - vysoký parapet, 0p - minimální parapet, nn - nízké nadpraží, pev - pevné zasklení  
 před okny s označením np je umístěno zábradlí (kromě oken vedoucích na terasu či balkon)



podlaží: 5.NP  
 objekt: O1  
 orientace: Z  
 typ bytu: 2+1  
 plocha bytu bez příslušenství: 50,8 m<sup>2</sup>  
 balkon - lodžie: 6,8 m<sup>2</sup>  
 střešní terasa: -  
 předzahrádka: -

typ bytu :

**2+1**

číslo bytu :

**503/O1**

2023 - 04 - 05

INDEX 3

plochy jednotlivých místností jsou orientační  
 podlahová plocha bytů je vypočtena dle nařízení vlády č. 366/2013 Sb.